

# Virtual COMPER



Aplicación para Blackberry

## Descarga de la aplicación:

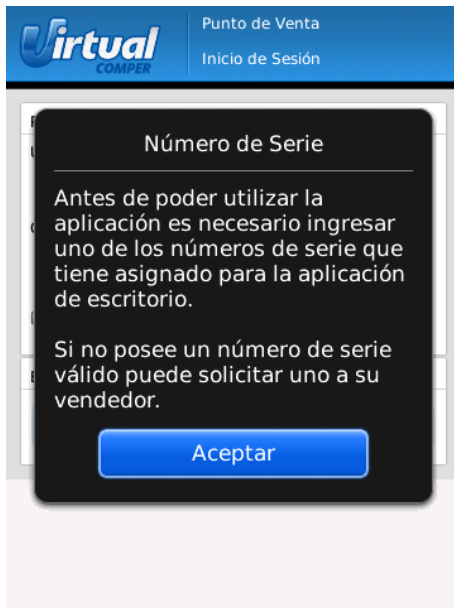


Para realizar la descarga ingresar a <http://virtualcomper.com.ar/apps> y seleccionar la aplicación para Punto de Venta. A continuación confirmar que desea realizar la operación.

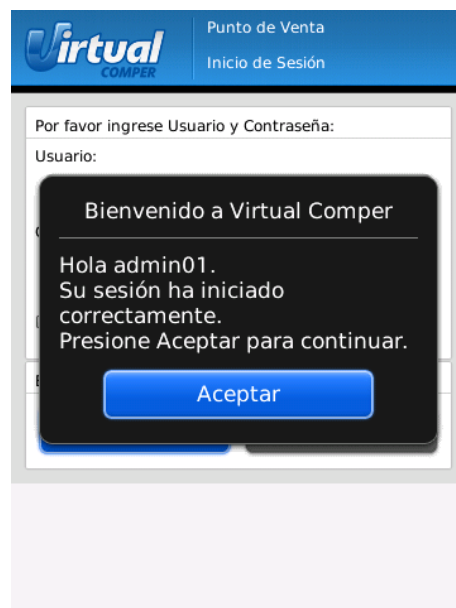
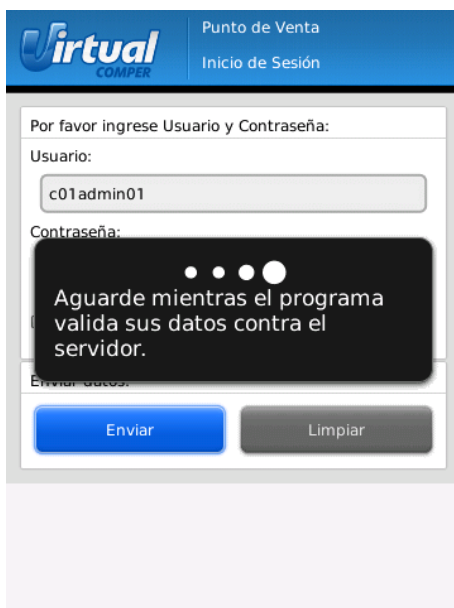


Una vez finalizada la descarga podemos abrirla inmediatamente o encontrarla mas tarde en la sección Descargas de nuestro equipo.

## Configuración e Inicio de Sesión:

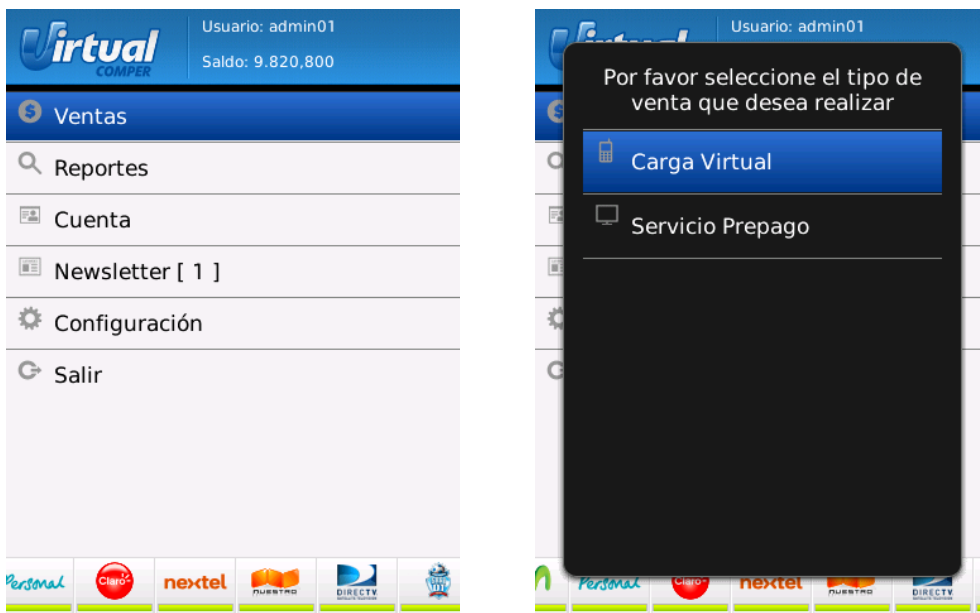


En el primer inicio de sesión solicitará un número de serie y la compañía a la que pertenece el equipo. Deben utilizarse los mismos números que se utilizan para la aplicación de escritorio (que no se haya utilizado previamente)



Ahora si se podrá iniciar sesión en el sistema

## Realizando una Carga Virtual:

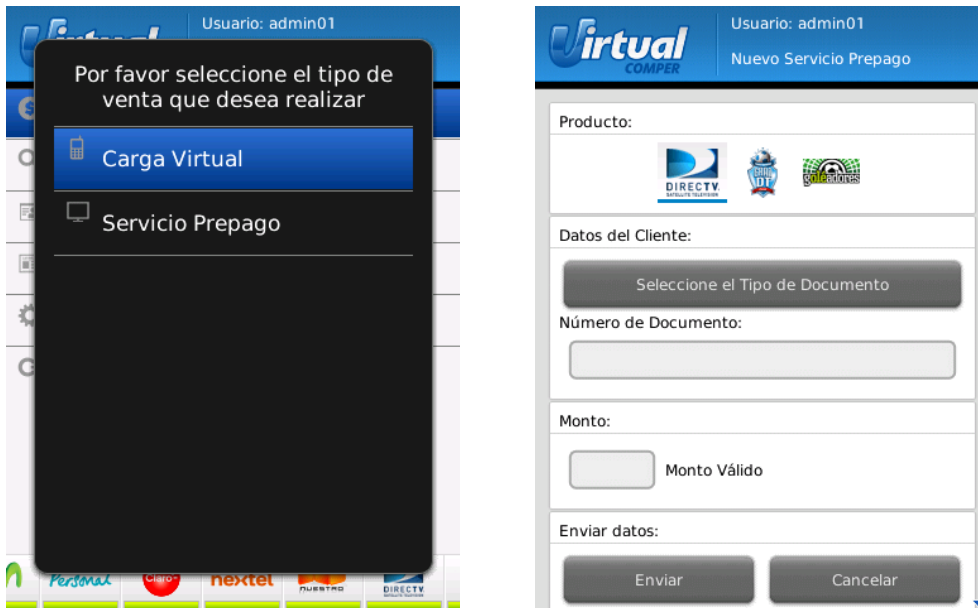


En el menú principal de la aplicación podremos ver, en la parte inferior, el estado de los productos disponibles para la venta. Al ingresar en la primera opción, Ventas. Nos permite seleccionar el tipo de venta que deseamos realizar: Carga Virtual o Servicio Prepago



Para realizar un Servicio Prepago, lo elegimos en el menú de ventas y, a continuación, ingresamos los datos para realizar la venta.

## Realizando un Servicio Prepago:

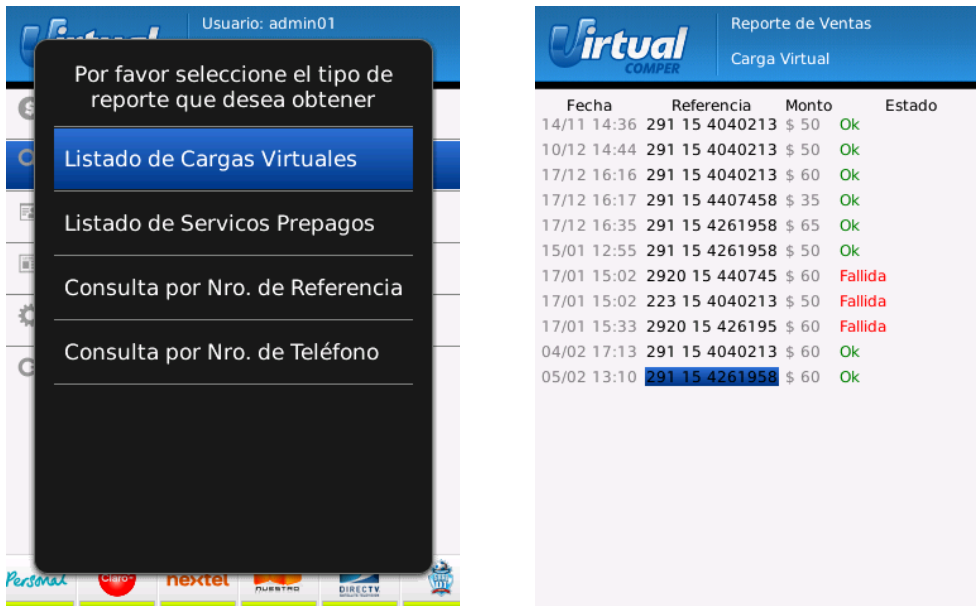


Pantalla de ingreso de datos de la Carga Virtual y resultado de la operación.



Pantallas de confirmación de la venta y resultado de la misma

## Reportes de Ventas:

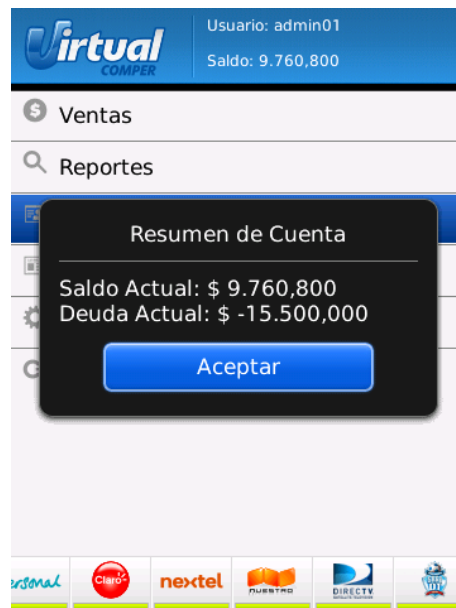
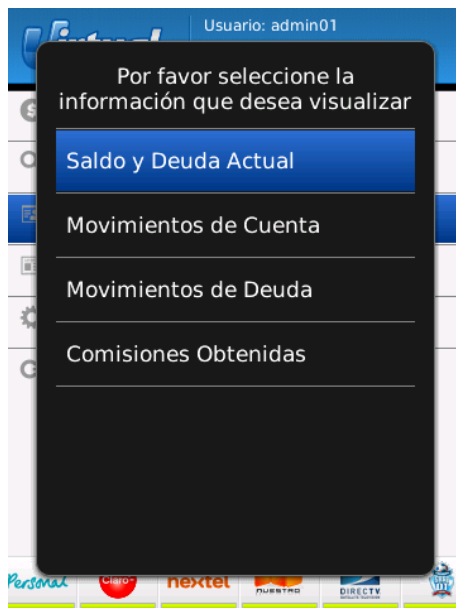


En el menú de Reportes podemos ver el listado de Cargas Virtuales y Servicios Prepagos que hayamos realizado. En dichos listados accediendo a la menú con la tecla Blackberry podemos realizar una búsqueda avanzada de las ventas



También podemos consultar al servidor por ventas mediante el número de referencia o el número de teléfono (en el caso de Cargas Virtuales)

## Reportes de Cuenta:



En el menú de Cuenta podrá acceder a varios reportes sobre el estado de su Cuenta. Como por ejemplo Saldo y Deuda Actual



También podemos ver los movimientos de Cuenta y Deuda de los últimos 2 días así como también las comisiones obtenidas en el mismo período.